



Экспликация помещений

Поз.	Наименование	Площадь М ²
<i>Автостоянка</i>		
1	Автостоянка в т.ч под м/места	2787,00 (1135,85)
2	Тамбур-шлюз	53,90
3	Лифтовой холл	22,50
4	Эвакуационные лестницы	46,70
5	Узел ввода водопровода. Водомерный узел. Хоз. и пож. насосы. Резервуар воды V=6м ³	96,10
6	Помещ.уборочн.инвентаря	22,80
7	Венткамера	94,60
<i>VII - Офисные помещения -на отм.-6.90</i>		
8	Тамбур	3,30
9	Кабинеты	141,90
10	Вестибюль	17,90
12	Коридор	12,20
13	Теплогенераторная	5,00
14	Водомерный узел 6-ти эт здания	6,60
15	Водомерный узел 3-х эт здания	10,90
16	Помещение охраны автостоянки	11,8

Условные обозначения

- машино-места 5,3м x 2,5м
- зависимые места
- машино-места для МГЛ 6,2 x 3,6

На этаже 82 машино-места, в т.ч.7 зависимых



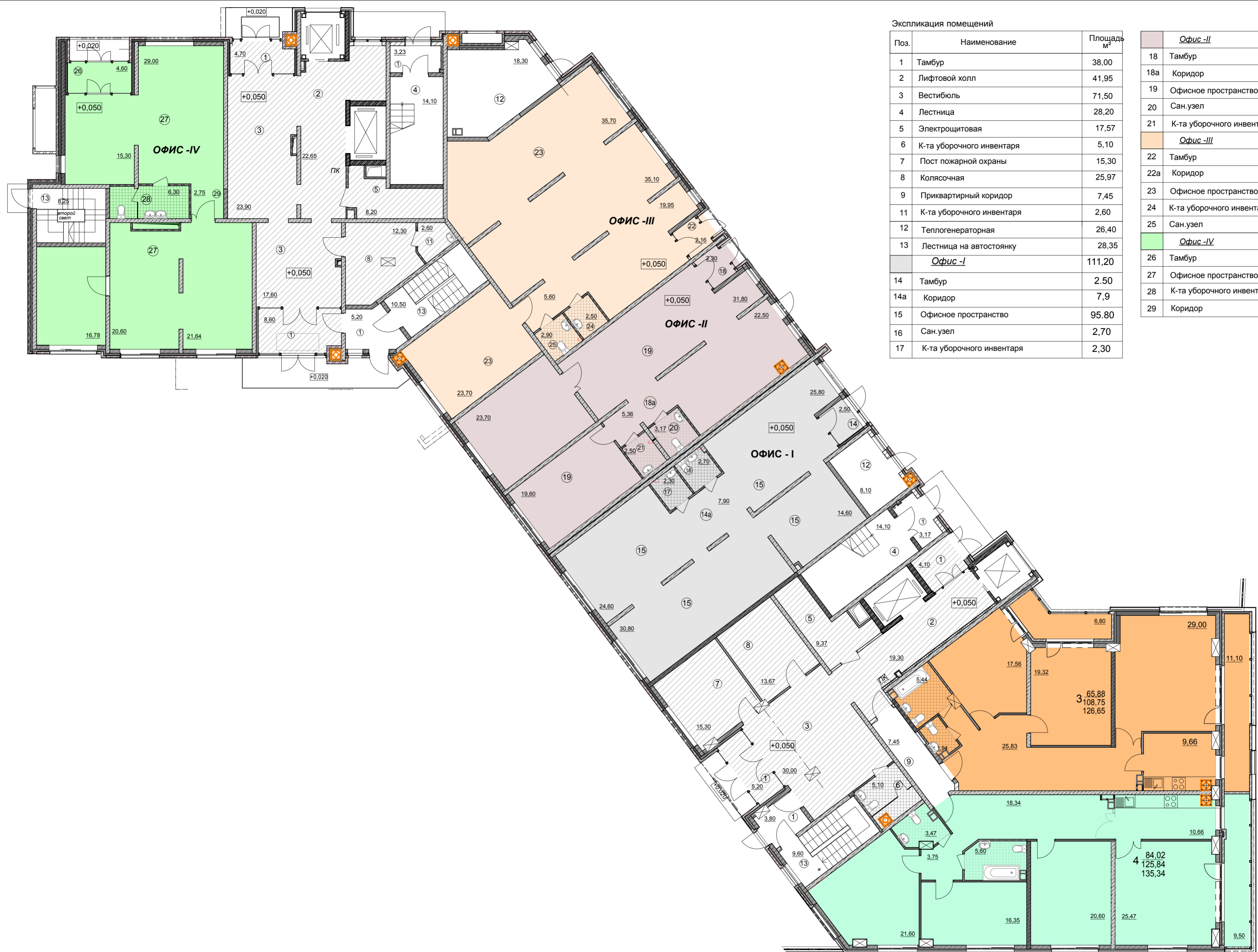
Экспликация помещений

Поз.	Наименование	Площадь м ²
<i>Автостоянка</i>		
1	Автостоянка в т. ч. под м/места	2828,00 (1158,35)
2	Тамбур-шлюз	53,9
3	Лифтовой холл	22,24
4	Лестница	45,84
5	К-та уборочного инвентаря	22,80
6,6а	Электрощитовая	16,90
7	Венткамера	101,10
15	К-та персонала	34,00
15а	Сан. узел	2,46
15б	Душевая	1,70
<i>VIII - Офисные помещения</i>		
8	Коридор	19,35
9	Кабинеты	129,59
10	Вестибюль	13,30
11	Сан.узел	11,20
12	К-та уборочного инвентаря	3,20
13	Лестница	9,20
14	Подсобное помещение	25,08

- Условные обозначения*
- машино-места 5,3м x 2,5м
 - зависимые места
 - машино-места для МГЛ 6,2 x 3,6

На этаже 84 машино-места, в т.ч. 9 зависимых

План верхнего уровня автостоянки



Экспликация помещений

Поз.	Наименование	Площадь м ²
1	Тамбур	38,00
2	Лифтовой холл	41,95
3	Вестибюль	71,50
4	Лестница	28,20
5	Электрощитовая	17,57
6	К-та уборочного инвентаря	5,10
7	Пост пожарной охраны	15,30
8	Колясочная	25,97
9	Приквартирный коридор	7,45
11	К-та уборочного инвентаря	2,60
12	Теплогенераторная	26,40
13	Лестница на автостоянку	28,35
Офис -I		111,20
14	Тамбур	2,50
14а	Коридор	7,9
15	Офисное пространство	95,80
16	Сан.узел	2,70
17	К-та уборочного инвентаря	2,30

Офис -II		110,93
18	Тамбур	2,30
18а	Коридор	5,36
19	Офисное пространство	97,60
20	Сан.узел	3,17
21	К-та уборочного инвентаря	2,50
Офис -III		127,61
22	Тамбур	2,16
22а	Коридор	5,6
23	Офисное пространство	114,45
24	К-та уборочного инвентаря	2,50
25	Сан.узел	2,90
Офис -IV		116,97
26	Тамбур	4,60
27	Офисное пространство	103,32
28	К-та уборочного инвентаря, сан.узел	6,30
29	Коридор	2,75



План 2-10 -го этажей

17-ти эт. жилой корпус



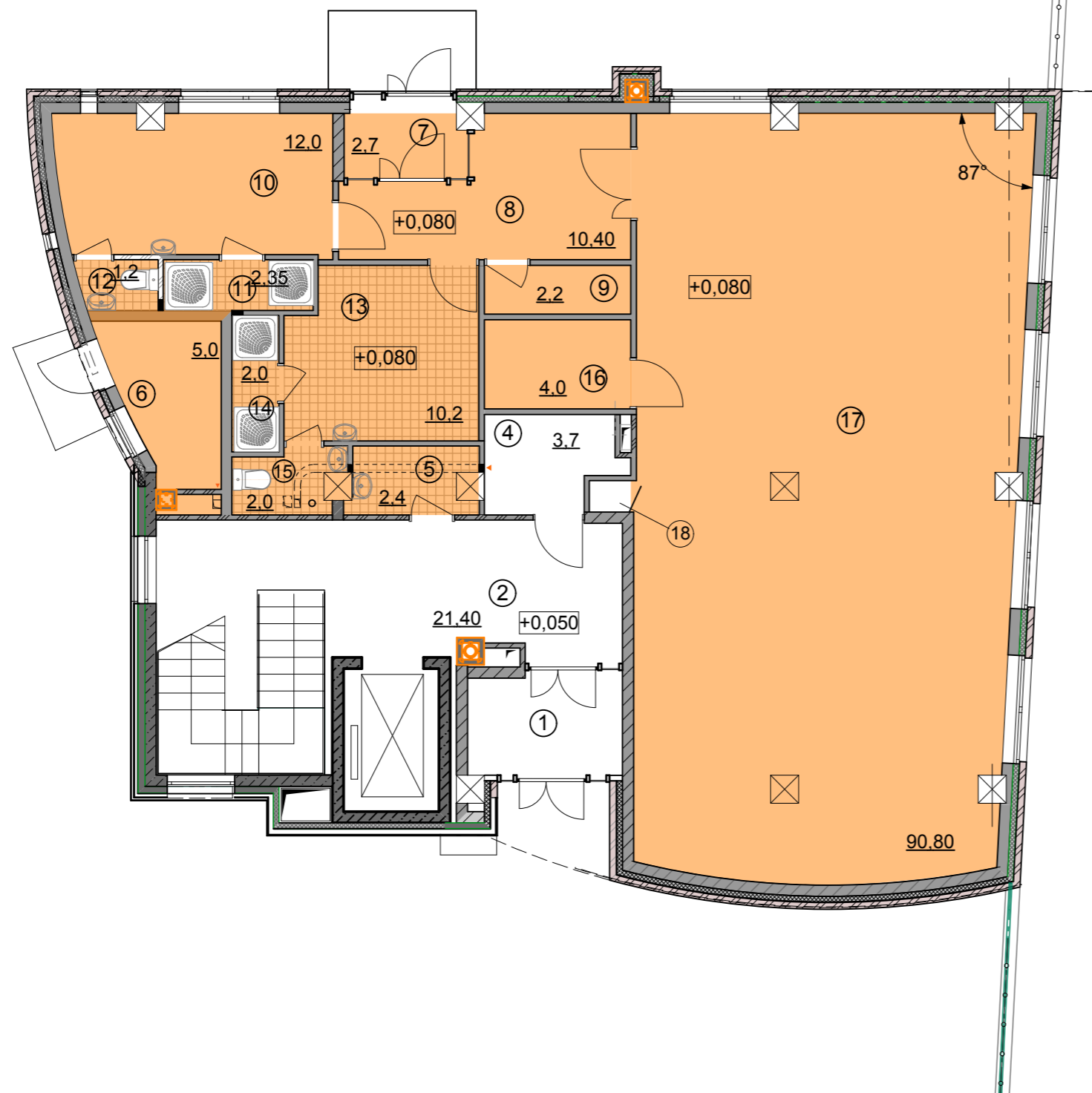
План 11-15-го этажей





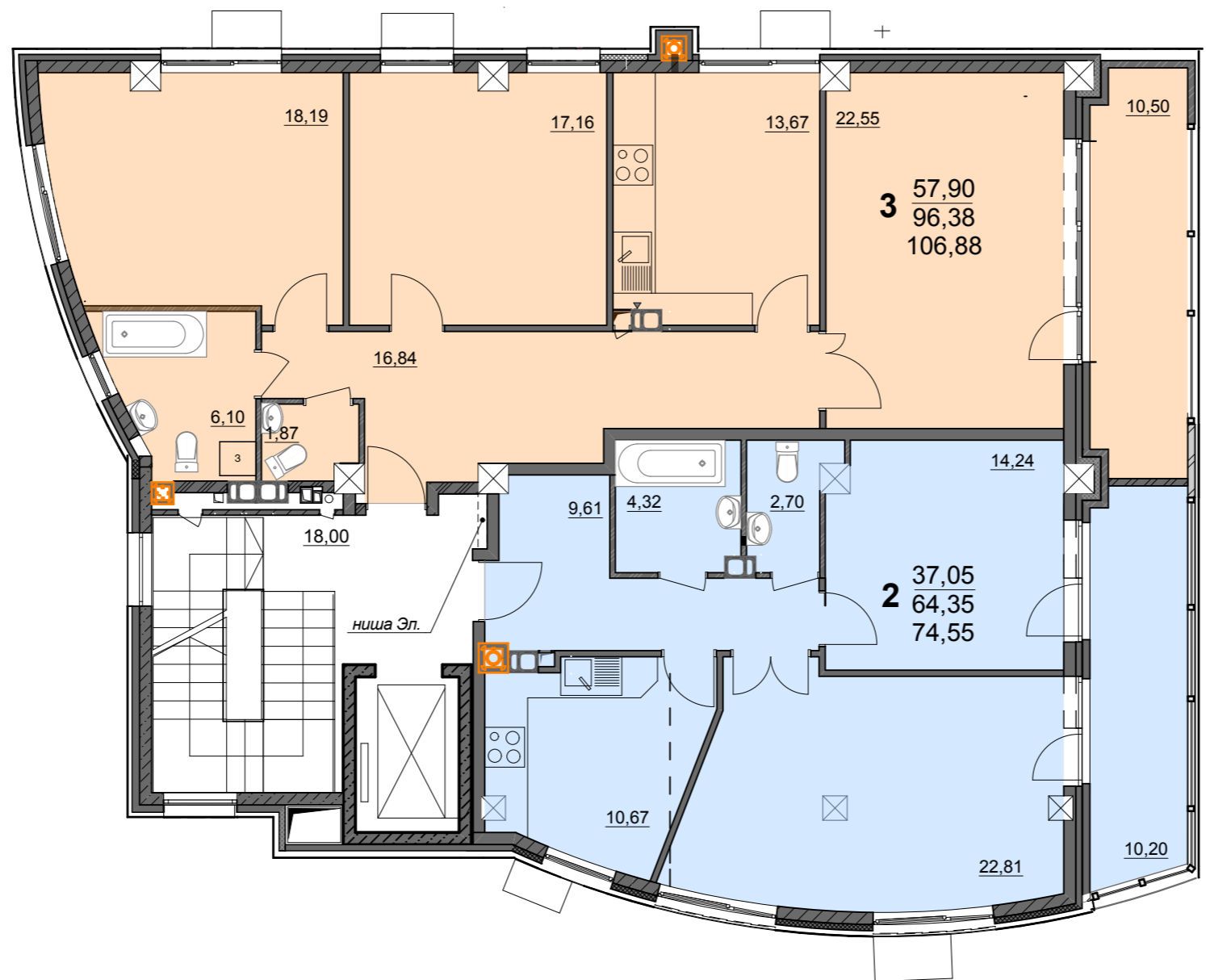
План 17 -го этажа

17-ти эт. жилой корпус



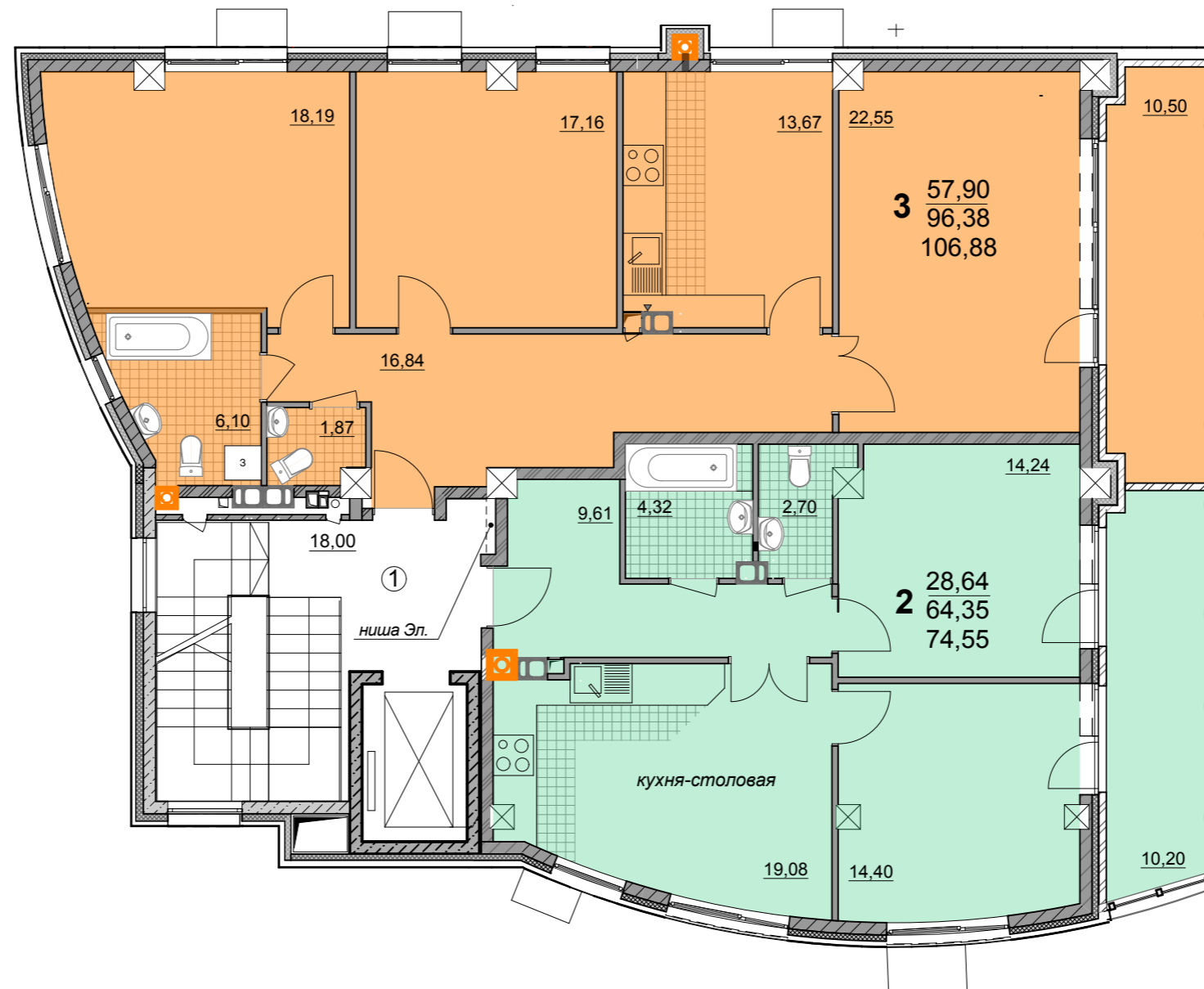
Экспликация помещений

Поз.	Наименование	Площадь м ²
1	Тамбур	4,90
2	Лестнично-лифтовой холл	21,40
4	Электрощитовая	3,70
5	К-та убор.инвентаря	2,40
6	Теплогенераторная	5,00
<i>Спортзал -V</i>		
7	Тамбур	2,70
8	Вестибюль	10,40
9	К-та уборочного инвентаря	2,20
10	Раздевалка женская	12,00
11	Душевая	2,35
12	Туалет	1,20
13	Раздевалка мужская	10,20
14	Душевая	2,00
15	Туалет	2,00
16	Служебное помещение	4,00
17	Спортзал	90,80
18	Шкаф-ниша	0,40
	Итого:	140,25



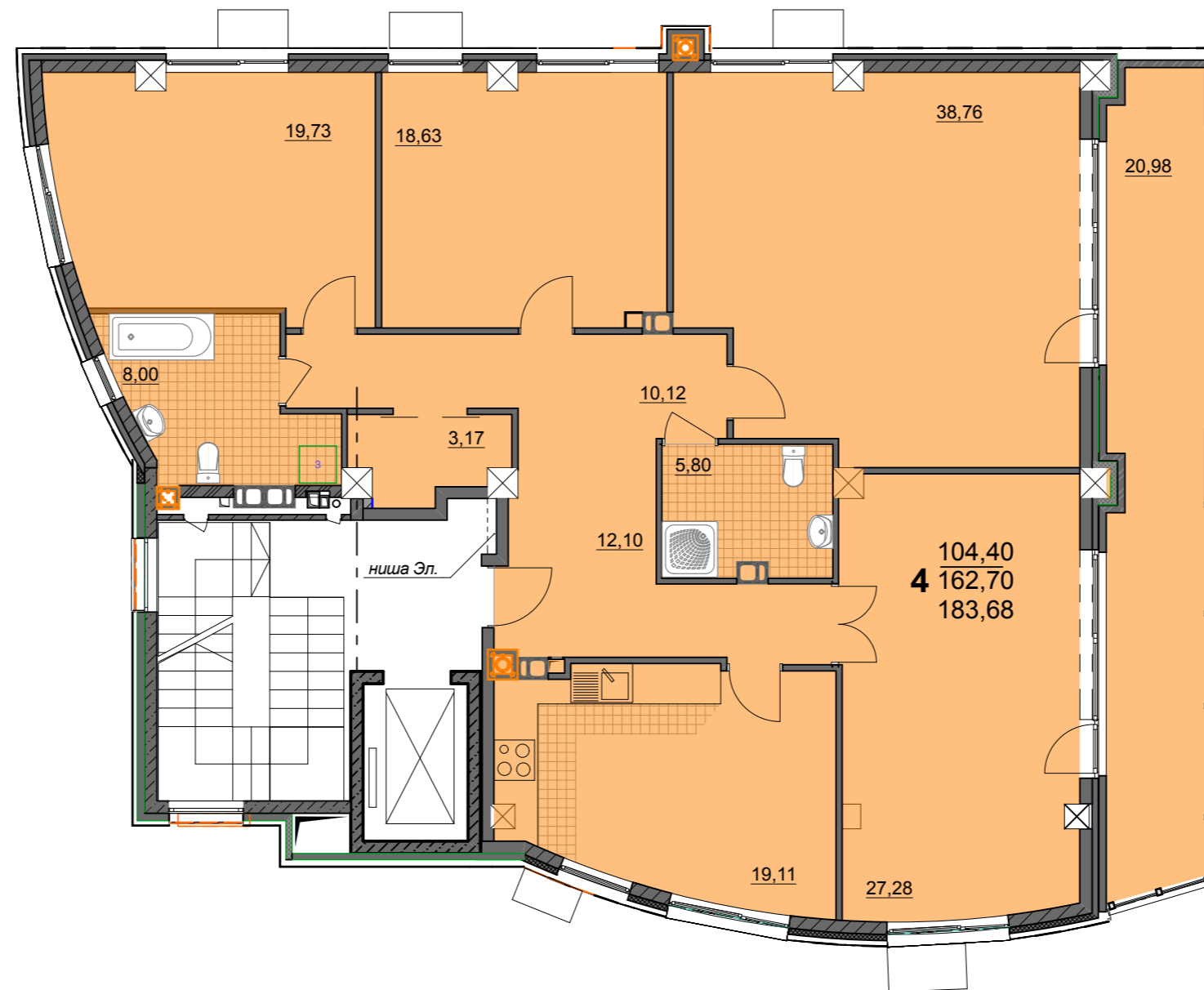
План 2-4 этажей

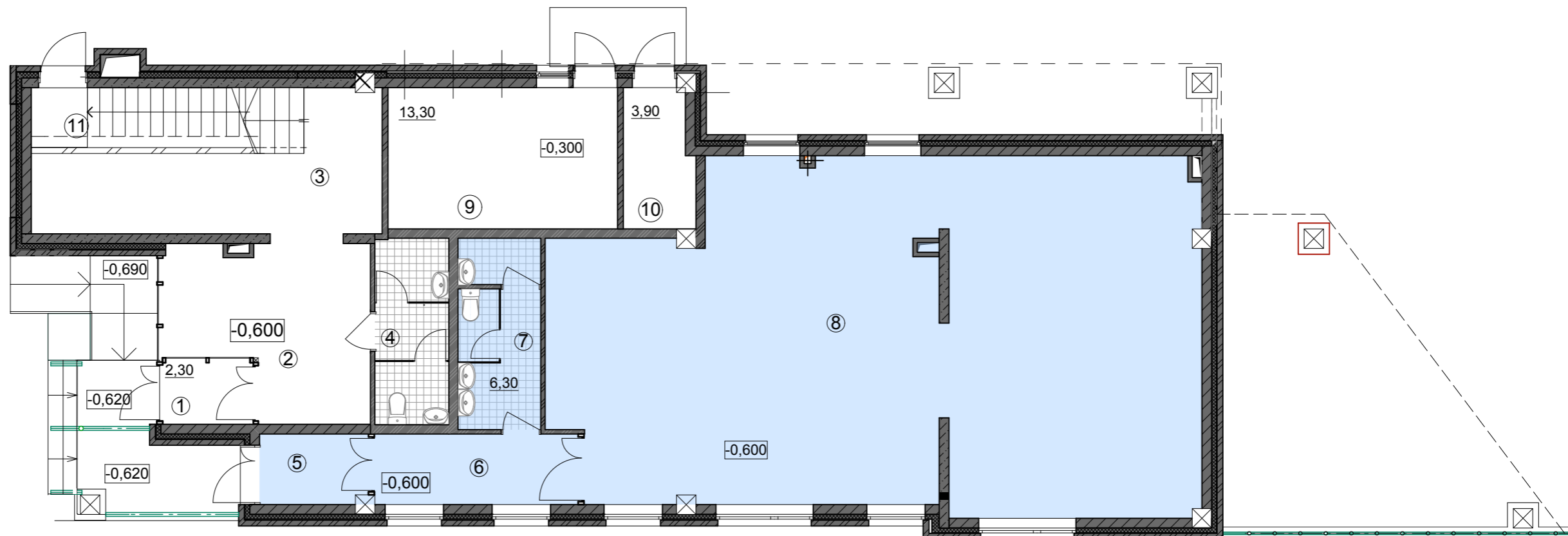
6-ти эт жилой корпус



План 2-4 этажей (вариант)

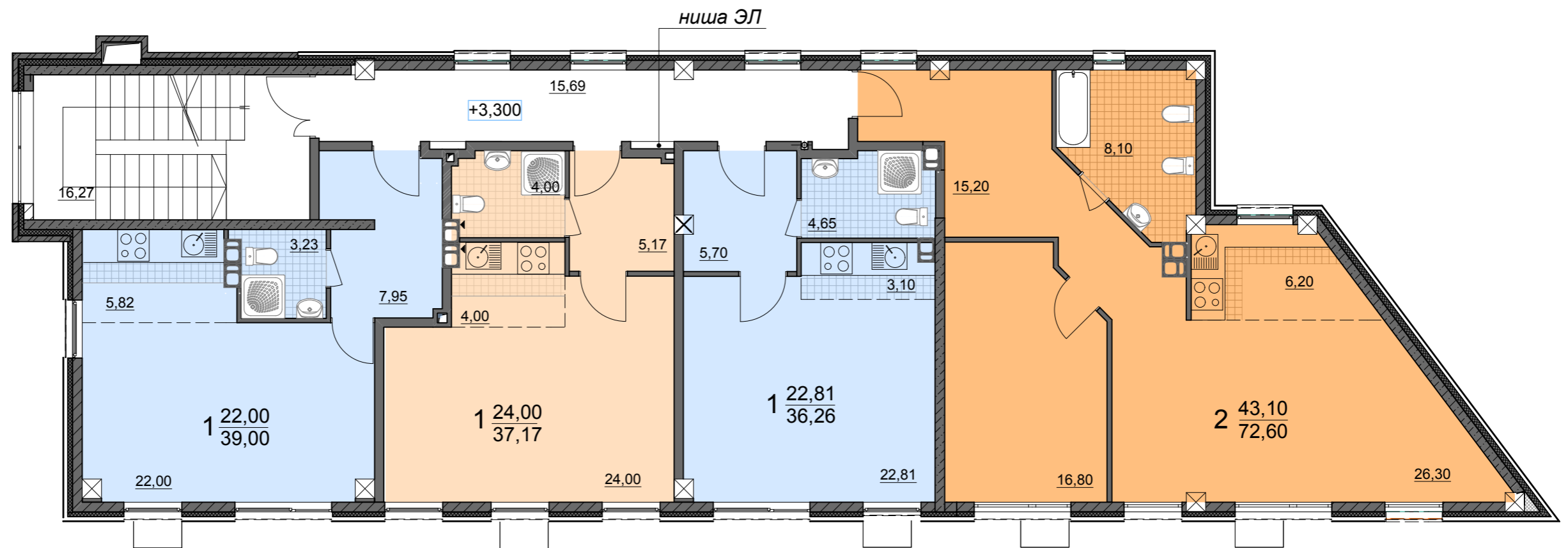
6-ти эт жилой корпус





Экспликация помещений

Поз.	Наименование	Площадь м ²
1	Тамбур жил. части дома	2,30
2	Вестибюль	12,70
3	Лестница	13,60
4	К-та уборочного инвентаря, сан.узел	5,50
	Офис -VI	103,80
5	Тамбур	3,00
6	Коридор	5,90
7	К-та уборочного инвентаря, сан.узел	6,30
8	Офисное пространство	88,60
9	Термогенераторная	13,30
10	Электрощитовая	3,90
11	Лестница из автостоянки	<i>см. план на отм -3,90</i>



План 2-3-го этажей

3-х эт. жилой корпус